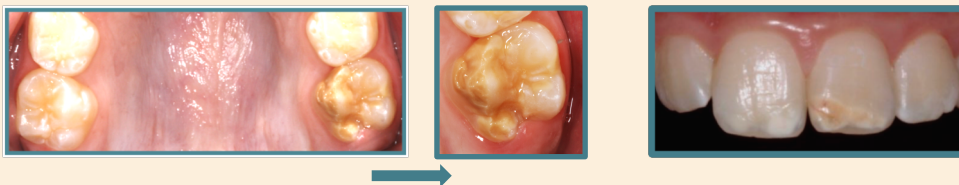


¿TU HIJO PRESENTA HIPERSENSIBILIDAD EN LOS DIENTES CON HMI?



ENTONCES DEBES SABER:

- Es una sensibilidad exagerada en el diente, como un “dolor rápido y agudo”.
- En los dientes con HMI la incomodidad puede estar asociada a la presencia de manchas, sin fractura o desgaste.
- Ocurre al beber, cepillar los dientes o hablar, provocado por el aire en días fríos.
- Impide un buen cepillado lo que favorece el desarrollo de caries dental.
- Puede alterar el bienestar de tu hijo e influenciar la colaboración durante la consulta odontológica.

TRATAMIENTO

- El odontólogo te orientará sobre los tratamientos disponibles para la hipersensibilidad en dientes con HMI.
- Tu participación es muy importante en el tratamiento de la hipersensibilidad pues la mayoría de los procedimientos son realizados en casa y no en el consultorio odontológico.
- Es importante saber que el resultado de los tratamientos puede ser diferente para cada paciente y que muchas veces será necesario combinar tratamientos.

