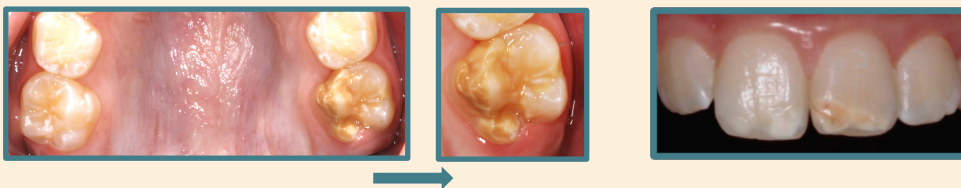


TEU FILHO TEM HIPERSENSIBILIDADE NOS DENTES COM HMI?



ENTÃO VOCÊ PRECISA SABER QUE:

- É uma sensibilidade exagerada no dente do tipo “uma dor rápida e aguda.”
- Nos dentes com HMI o desconforto pode ocorrer na presença de manchas, sem nenhuma fratura ou desgaste.
- Acontece ao beber, comer, escovar os dentes ou até ao falar, provocada pelo ar em dias frios.
- Impede uma boa escovação o que favorece o aparecimento de cárie.
- Pode alterar o bem estar do teu filho e influenciar a colaboração durante a consulta.

TRATAMENTO

- O dentista poderá orientá-lo sobre os tratamentos disponíveis para a hipersensibilidade em dentes com HMI.
- Tua participação é muito importante pois a maior parte dos procedimentos serão realizados em casa e não no consultório.
- É importante saber que o resultado dos tratamentos pode ser diferente para cada criança e que muitas vezes será necessário combinar abordagens.

